

Ottobre 2023 V.2.3



IT - EN

# Catalogo prodotti

Product catalogue



**zeeze**

DESIGNED AND PRODUCED IN ITALY

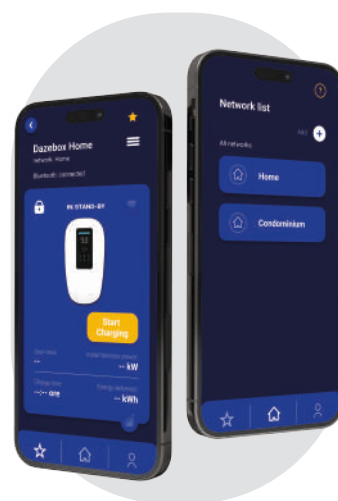


## Choose. Charge. Change.

In Daze, scegliamo di proiettarci verso un domani migliore.  
Scegliamo di abbracciare il cambiamento, e scegliamo di fare  
la differenza. Avanziamo verso il futuro, insieme.

At Daze, we choose to lead the charge towards a better tomorrow.  
We choose to embrace change, and we choose to make a difference.  
Join us as we charge forward into the future, together.

Features  
**Funzionalità**



pg. 8

## Dazebox Home



pg. 14

## Dazebox C



pg. 20

## Accessories Accessori



pg. 24

# Choose. Charge.

Foundation

20  
16



EV charging  
made simple

Winners of the EU  
call for proposals

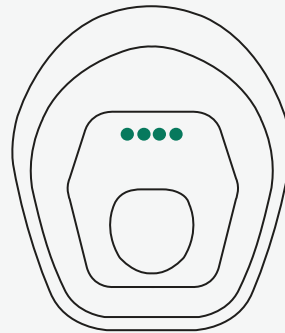
Horizon 2020



2022

Daze  
Ibérica

First branch  
opened in Europe



10k

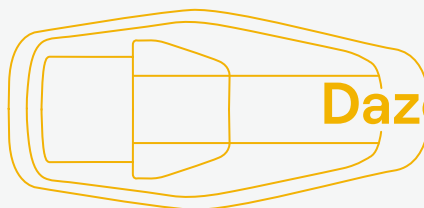
Dazebox sold in Italy  
during 2022

+300%

compared to 2021

2019

First Dazebox  
sold



Dazeplug

Conductive automatic  
charging

32

Average employee  
age



+70

Sales agents on the territory

New head-  
quarters



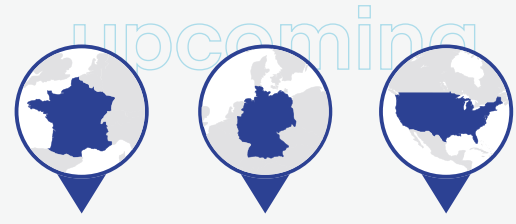
Pontirolo Nuovo, Italy

new  
product  
line

Change.



On to a **world** of  
**changes**



Salut!

Hallo!

Hi!

Designed  
and produced  
in **Italy**



# A world of features

## Connettività al massimo livello

Connectivity at highest level

IT



### WiFi, Ethernet e Bluetooth

Collega la tua Dazebox a internet tramite WiFi o Ethernet per ottenere il massimo delle funzionalità. In assenza di connettività internet sfrutta il Bluetooth del tuo smartphone per gestire comunque tutte le funzionalità fondamentali.



### Gestione off-line

Tramite app puoi gestire Dazebox non solo quando questa non è connessa a internet, ma perfino quando lo smartphone non ha connessione. Questa funzionalità è essenziale per le installazioni in parcheggi interrati.



### Protocollo OCPP 1.6

OCPP è un protocollo standard che consente la comunicazione tra stazioni di ricarica e sistemi di gestione di terze parti. Grazie ad esso puoi utilizzare una moltitudine di software in grado di gestire Dazebox in ambienti pubblici ottenendo anche pagamenti per le ricariche.



### WiFi, Ethernet and Bluetooth

Connect your Dazebox to the internet through WiFi or Ethernet to access all of its features. In the absence of internet connectivity, use your smartphone's Bluetooth to still manage all of the basic functions.



### Off-line management

Through the app, you can manage Dazebox not only when it's not connected to the internet but even when your smartphone has no connection. This feature is essential for installations in underground parking lots.



### OCPP 1.6 protocol

OCPP is a standard protocol that enables communication between charging stations and third-party management systems. Thanks to it, you can use a variety of software to manage Dazebox in public environments, and even receive payments for charging.

EN



# Un'app pensata per tutto

An app designed for everything

L'app Daze è pensata per offrirti la miglior esperienza di ricarica, sempre connessa. Tramite connettività Bluetooth e WiFi puoi aggiornare i tuoi caricatori, **configurarli e monitorarne** i parametri di ricarica. Puoi creare la tua rete di sistemi di ricarica e visualizzare i consumi di ogni singolo utente, **gestendone accessi e autorizzazioni**.

The Daze app is designed to offer you the best charging experience, always connected. Through Bluetooth and WiFi connectivity, you can update, configure, and monitor your chargers' charging parameters. You can create your own network of charging systems and view the consumption of each individual user, managing their access and permissions.

## Cos'è una rete?

What is a network?

Una rete è un ambiente virtuale dove vengono installati uno o più sistemi di ricarica. A ogni rete corrisponde uno e un solo contatore. In caso di installazione in una sede con più contatori sarà necessario creare una rete per ciascuno di essi.

A network is a virtual environment where one or more charging systems are installed. Each network corresponds to one and only one meter. In the case of installation in a location with multiple meters, it will be necessary to create a network for each of them.



### Installazione guidata passo per passo

La app di Daze ti guiderà durante tutto il processo di installazione, permettendoti di scegliere tra un layout a potenza fissa, con Dynamic Power Manager o con Power Sharing.

### Step by step installation wizard

The Daze app will guide you through the entire installation process, allowing you to choose between a fixed power layout, Dynamic Power Manager, or Power Sharing.



### Gestione amministratori e utenti

Se sei un amministratore gestisci gli accessi ad una rete selezionando gli utenti autorizzati e i caricatori di cui possono usufruire.

### Administrator and user management

If you are an administrator, you can manage access to a network by selecting authorized users and the chargers they can use.



### Blocco e identificazione

Mediante un menù semplice e intuitivo puoi bloccare la tua Dazebox rendendo obbligatoria l'identificazione tramite app o RFID per avviare la ricarica. Il blocco può anche essere programmato in base all'orario.

### Lock and identification

Through a simple and intuitive menu, you can lock your Dazebox, making app or RFID identification mandatory to start charging. The lock can also be programmed based on time.



### Reportistica sessioni di ricarica

Per ogni rete, caricatore o utente puoi monitorare i consumi di ogni sessione di ricarica e scaricare un resoconto.

### Charging session reporting

For each network, charger, or user, you can monitor the consumption of each charging session and download a report.

# Gestione dell'energia su misura

Tailored energy management



## Dynamic Power Management

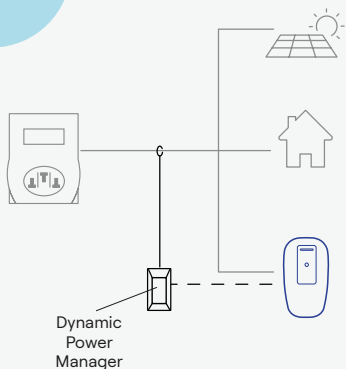
Installando il Dynamic Power Manager in impianti monofase o trifase, Dazebox modula la potenza di ricarica in modo da non superare il **limite del contatore**. Una volta impostati i parametri di rete, la potenza erogata è regolata automaticamente al fine di caricare l'auto sempre al **massimo della potenza disponibile**.

By installing Dynamic Power Manager in single-phase or three-phase systems, Dazebox modulates the charging power so as not to exceed the meter limit. Once network parameters are set, the power output is automatically regulated to charge the car at maximum available power.

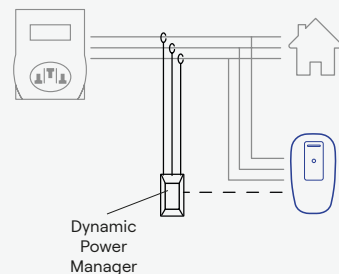


10.

1P



3P





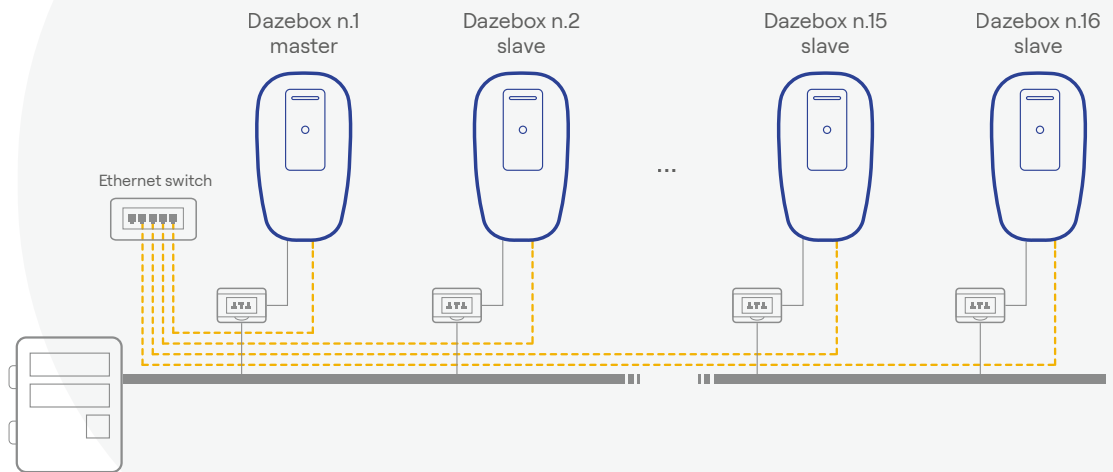
## Power Sharing

Per reti con più caricatori, Dazebox Home integra la funzionalità di Power Sharing con un sistema master/slave su Modbus TCP che **non necessita di dispositivi esterni**. Ogni caricatore master può gestire fino ad un massimo di **15 caricatori** slave.

In caso di difficoltà nell'installazione e configurazione di questa funzionalità, Daze ti offre assistenza al numero: +39 035 1983 1355

For networks with multiple chargers, Dazebox Home integrates Power Sharing functionality with a master/slave system over Modbus TCP that does not require external devices. Each master charger can manage up to a maximum of 15 slave chargers.

In case of difficulties in installing and configuring this feature, Daze provides assistance at the following number: +39 035 1983 1355.



11.



## Solar Boost

Il Dynamic Power Manager di Dazebox è compatibile con reti con impianti di **produzione fotovoltaica**. La funzione Solar Boost ti permette di caricare il veicolo sommando la potenza dei pannelli con quella del contatore. Questa funzionalità è disponibile sia per la versione monofase che per la versione trifase di Dazebox C e Dazebox Home.

Dazebox's Dynamic Power Manager is compatible with networks featuring photovoltaic production systems. The Solar Boost feature allows you to charge the vehicle by combining the power generated by the solar panels with that of the meter. This feature is available for Dazebox C and Dazebox Home both for the single-phase and three-phase versions.

# Un'interfaccia di nuova generazione

A cutting-edge interface



## Capisci tutto al primo sguardo

You can understand everything at a glance.

Leggi la potenza di ricarica e l'energia erogata sull'ampio schermo di Dazebox Home, in modo da capire in pochi istanti ciò che sta avvenendo.

You can read the charging power and the energy delivered on the large screen of Dazebox Home, allowing you to understand in a glance what is happening.

available for Home

disponibile per Home



## Identificazione RFID

RFID identification

Il modello Dazebox Home è fornito di lettore RFID identificativo che permette di associare ogni sessione di ricarica all'utente che l'ha avviata.

The Dazebox Home model is equipped with an identifying RFID reader that allows each charging session to be associated with the user who started it.



## Pulsante multifunzione

Multi-function button

Abilita una serie di funzionalità, tra cui lo sgancio rapido del connettore sui veicoli compatibili, tramite il pulsante a sfioro integrato nel display di Dazebox Home.

It enables a range of features, including fast connector release on compatible vehicles, via the touch button integrated into the Dazebox Home display.

# La sicurezza ora è integrata

Security is now integrated



## Installazione più semplice

Easier installation

La nuova gamma Dazebox integra un innovativo sistema di sicurezza che, in piena conformità alla norma IEC 61851-1, ti permette l'installazione in Italia senza la bobina di sgancio.

The new Dazebox range integrates an innovative safety system that, in full compliance with the IEC 61851-1 standard, allows you to install it in Italy without the trip coil.



## Presca più scorrevole

Smoother grip

Grazie all'innovativo sistema di sicurezza, le versioni con presa della nuova gamma Dazebox possono montare prese senza occlusori che ti permettono un inserimento del connettore molto più agevole.

Thanks to the innovative safety system, the versions with sockets of the new Dazebox range are equipped with sockets without shutters that allow you to insert the connector much easier.







# Daze- box Home



# Dazebox Home T & S



Connettività completa, funzionalità all'avanguardia e estetica del design Made in Italy.

Dazebox Home è un sistema di ricarica per EV, disponibile con cavo integrato o presa, pensato per ambienti di sosta privati.

Complete connectivity, cutting-edge features, and Made in Italy design aesthetics. Dazebox Home is an EV charging system, available with an integrated cable or socket, designed for private parking areas.



16.

## Funzionalità

Features



**Sempre connessa**  
tramite WiFi, Ethernet e Bluetooth

**Always connected**  
through WiFi, Ethernet and Bluetooth



**Il massimo dell'efficienza energetica**  
con Dynamic Power Management e Solar Boost

**The maximum energy efficiency**  
with Dynamic Power Management and Solar Boost



**Power Sharing**  
installa 16 caricatori in un unico impianto

**Power Sharing**  
install up to 16 chargers in a single system



**La ricarica a portata di App**  
gestisci Dazebox dal tuo smartphone

**Charging with tap**  
manage Dazebox from your smartphone



**Identificazione con RFID**  
autenticazione per la ricarica

**RFID identification**  
authentication for charging



**Installazione semplificata**

piena sicurezza grazie al doppio relè integrato

**Simplified installation**

full safety thanks to the double integrated relay



**Interfaccia completa e intuitiva**  
monitora tutti gli aspetti della ricarica

**Complete and intuitive interface**  
monitors all aspects of charging



**Contatore di energia integrato**

statistiche accurate dei consumi senza contatori esterni

**Integrated energy meter**

accurate consumption statistics without external meters





con cavo - with cable

Home T 

	Power supply Alimentazione	Maximum power Potenza massima	Connection Connessione	RFID
<b>DT01IT32M5</b>	Monofase / Single-phase	7,4 kW	cavo / cable 5 m	✓
<b>DT01IT32M7</b>	Monofase / Single-phase	7,4 kW	cavo / cable 7 m	✓
<b>DT01IT32T5</b>	Trifase / Three-phase	22,2 kW	cavo / cable 5 m	✓
<b>DT01IT32T7</b>	Trifase / Three-phase	22,2 kW	cavo / cable 7 m	✓

con presa - with socket

Home S 



	Power supply Alimentazione	Maximum power Potenza massima	Connection Connessione	RFID
<b>DS01IT32M</b>	Monofase / Single-phase	7,4 kW	presa / socket	✓
<b>DS01IT32T</b>	Trifase / Three-phase	22,2 kW	presa / socket	✓

## Monofase

## Trifase

## Specifiche generali

Modo di ricarica	Modo 3	
Connessione (Home T)	Cavo integrato Tipo 2	
Connessione (Home S)	Presa Tipo 2	
Lunghezza cavo connettore Tipo 2 (Home T)	5,7 m	5,7 m
Presa Schuko	No	
Dimensioni senza cavo (Home T)	356 x 200 x 110 mm	
Dimensioni (Home S)	387 x 250 x 132 mm	
Colore Cover	Bianco (opzionali Nero, Antracite, Rosso, Verde, Blu)	
Peso (Home T)	~ 5 Kg	~ 6 Kg
Peso (Home S)	~ 2.8 Kg	~ 3.5 Kg
Consumo in stand-by	< 2 W	

## Specifiche elettriche

Connessione	N+L+T	N+L1+L2+L3+T
Corrente massima	Regolabile da 6,5 A a 32 A	
Potenza massima	Regolabile da 1,5 KW a 7,4KW	Regolabile da 4,5 KW a 22,2 KW
Alimentazione	230 V ± 10%, 50-60 Hz	400 V ± 10%, 50-60 Hz
Configurazione Rete	TT / TN	

## Connettività

Connettività Bluetooth	BLE 4.2	
Connettività Internet	WiFi e Ethernet	
Aggiornamento software	Tramite Bluetooth, WiFi o Ethernet	
Protocollo internet interoperabilità	OCPP 1.6 Json	
Interfaccia con sistemi di gestione	Modbus TCP	

## Funzionalità

Interfaccia utente output	App Daze (Android o iOS), schermo LED Matrix, indicatore sonoro	
Interfaccia utente input	Pulsante touch su schermo	
Gestione utenti e amministratore	Tramite App	
Blocco, sblocco e programmazione oraria blocco	Tramite App	
Reportistica consumi sessioni di ricarica	Misura corrente integrata e report tramite App	
Misura corrente certificata MID	No	
Letture RFID	Sì, con identificazione Tessere	
Dynamic Power Management (DPM)	Opzionale, necessita PM02M	Opzionale, necessita PM02T
Funzionalità DPM Solar Boost per Produz. Fotovoltaica	Sì	
Power Sharing	Sì, su Modbus TCP	
Numero caricatori Slave per ogni caricatore Master	15	

## Sicurezza

Rilevamento correnti in continua (RCM)	Integrato, 6 mA CC (Permette utilizzo RCD tipo A)	
Monitoraggio temperatura	Integrato con protezione surriscaldamento	
Relè Upstream	Sì (Non necessita di bobina di sgancio)	
Sicurezza antincendio	UL94 V-0	
Categoria di sovratensione	OVC III	

## Resistenza ambientale

Grado protezione IP	IP66	
Grado protezione IK	IK10	
Temperatura di funzionamento	Da -25 °C a +55 °C	
Materiale involucro	PC+ASA ad alta resistenza	

## Installazione

Configurazione corrente massima nominale	Tramite dip switch	
Configurazione caricatore e accessori	Tramite App	
Ancoraggio	A muro o su supporti SD01	
Passaggio cavi	A giorno o sottotraccia	
Sezione cavi alimentazione	Fino a 10 mm <sup>2</sup>	

## Certificazioni

Certificazione	CE	
Norma di riferimento internazionale	IEC 61851-1, IEC 61851-21, IEC 62196-2	
Norma di riferimento nazionale	CEI EN 61851-1, CEI EN 61851-21-2, CEI EN 62196-2	

## Single-phase

## Three-phase

## General specifications

Charging mode	Mode 3	
Connection (Home T)	Integrated cable Type 2	
Connection (Home S)	Socket Type 2	
Cable length Type 2 (Home T)	5,7 m	5,7 m
Schuko socket	No	
Dimensions without cable (Home T)	356 x 200 x 110 mm	
Dimensions (Home S)	387 x 250 x 132 mm	
Cover color	White (Black, Anthracite, Red, Green, Blue optional)	
Weight (Home T)	~ 5 Kg	~ 6 Kg
Weight (Home S)	~ 2.8 Kg	~ 3.5 Kg
Stand-by consumption	< 2 W	

## Electrical specifications

Connection	N+L+T	N+L1+L2+L3+T
Maximum current	Adjustable from 6,5 A to 32 A	
Maximum power	Adjustable from 1,5 kW a 7,4 kW	Adjustable from 4,5 kW a 22,2 kW
Power supply	230 V ± 10%, 50-60 Hz	400 V ± 10%, 50-60 Hz
Network configuration	TT / TN	

## Connectivity

Bluetooth connectivity	BLE 4.2	
Network connectivity	WiFi and Ethernet	
Software upgrade	Via Bluetooth, WiFi or Ethernet	
Internet protocol interoperability	OCPP 1.6 Json	
Interfacing with management systems	Modbus TCP	

## Features

Output user interface	Daze App (Android or iOS), Matrix LED screen, sound indicator	
Input user interface	Touch button on screen	
User and administrator management	Via App	
Locking, unlocking hourly scheduling lock	Via App	
Consumption reporting charging sessions	Integrated current measurement and reports via App	
MID certified current measurement	No	
RFID reader	Yes, with identification cards	
Dynamic Power Management (DPM)	Optional, requires PM02M	Optional, requires PM02T
DPM Solar Boost functionality for Produz. Photovoltaic	Yes	
Power Sharing	Yes, on Modbus TCP	
N. Slave charger for each Master charger	15	

## Safety

DC current sensing (RCM)	Integrated, 6 mA CC (Allows use of RCD type A)	
Temperature monitoring	Integrated with overheat protection	
Relay Upstream	Yes	
Fire safety	UL94 V-0	
Overvoltage category	OVC III	

## Environmental resistance

IP rating	IP66	
IK degree of protection	IK10	
Operating temperature	From -25 °C to +55 °C	
Enclosure material	High resistance PC+ASA	

## Installation

Rated maximum power configuration	Via dip switch	
Charger and accessories configuration	Via App	
Anchoring	On the wall or on support SD01	
Cable routing	Exposed wiring or concealed wiring	
Power cable section	Up to 10 mm²	

## Certification

Certification	CE	
International reference standard	IEC 61851-1, IEC 61851-21, IEC 62196-2	

# Dazebox C



Dazebox C è un caricatore per veicoli elettrici adatto per utilizzo domestico e per parcheggi privati. Disponibile in versione monofase o trifase, con cavo da 3, 5 o 7 metri e lettore RFID opzionale.

Dazebox C is an electric vehicle charger suitable for home use and private parking spaces. It is available in both single-phase and three-phase versions, with a choice of 3, 5, or 7-meter cables and an optional RFID reader.



# Features

## Funzionalità

Features



**Sempre connessa**  
tramite WiFi e Bluetooth  
**Always connected**  
through WiFi and Bluetooth



**Il massimo dell'efficienza energetica**  
con Dynamic Power Management e Solar Boost  
**The maximum energy efficiency**  
with Dynamic Power Management and Solar Boost



**La ricarica a portata di App**  
gestisci Dazebox dal tuo smartphone  
**Charging with tap**  
manage Dazebox from your smartphone



**Blocco e sblocco con RFID**  
accedi alla ricarica grazie alla tecnologia RFID  
**Locking and unlocking with RFID**  
access charging with RFID technology



**Power Sharing**  
installa 16 caricatori in un unico impianto  
**Power Sharing**  
install up to 16 chargers in a single system



21.

## Codici Dazebox C

Dazebox C codes

	Power supply Alimentazione	Maximum power Potenza massima	Connection Connessione	Cable holder Portacavo	RFID
<b>DB-07-M3</b>	Monofase / Single-phase	7,4 kW	cavo / cable 3 m		
<b>DB-07-M5</b>	Monofase / Single-phase	7,4 kW	cavo / cable 5 m	✓	
<b>DB-07-M7</b>	Monofase / Single-phase	7,4 kW	cavo / cable 7 m	✓	
<b>DB-07-T5</b>	Trifase / Three-phase	22,2 kW	cavo / cable 5 m	✓	
<b>DB-07-T7</b>	Trifase / Three-phase	22,2 kW	cavo / cable 7 m	✓	
<b>DB-07-M5-RF</b>	Monofase / Single-phase	7,4 kW	cavo / cable 5 m	✓	✓
<b>DB-07-M7-RF</b>	Monofase / Single-phase	7,4 kW	cavo / cable 7 m	✓	✓
<b>DB-07-T5-RF</b>	Trifase / Three-phase	22,2 kW	cavo / cable 5 m	✓	✓
<b>DB-07-T7-RF</b>	Trifase / Three-phase	22,2 kW	cavo / cable 7 m	✓	✓

**+ DB-07-RF10**

10 tessere RFID aggiuntive per Dazebox C / 10 additional RFID cards for Dazebox C

## Monofase

## Trifase

## Specifiche generali

	Monofase	Trifase
Modo di ricarica		Modo 3
Connessione		Cavo integrato Tipo 2
Lunghezza cavo connettore Tipo 2	3, 5, 7 m	5, 7 m
Dimensioni senza cavo		335 x 277 x 102 mm
Dimensioni con cavo inserito frontale		335 x 277 x 285 mm
Peso	~ 4 Kg	~ 5 Kg
Consumo in stand-by		< 2 W

## Specifiche elettriche

	Monofase	Trifase
Connessione	N+L+T	N+L1+L2+L3+T
Corrente massima	32 A	32 A
Potenza massima	7,4 kW	22,2 kW
Alimentazione	230 V $\pm$ 10%, 50-60 Hz	400 V $\pm$ 10%, 50-60 Hz
Configurazione Rete		TT / TN

## Connettività

	Monofase	Trifase
Connettività Bluetooth		BLE 4.2
Connettività Internet		WiFi
Aggiornamento software		Tramite Bluetooth o WiFi
Protocollo internet interoperabilità		OCPP 1.6 Json

## Funzionalità

	Monofase	Trifase
Indicazione di stato e messaggi		4 LED multicolore indipendenti
Interfaccia utente		App Daze, Android o iOS
Gestione utenti e amministratore		Tramite App
Blocco, sblocco e programmazione oraria blocco		Tramite App
Reportistica consumi sessioni di ricarica		Misura corrente integrata e report tramite App
Letture RFID per sblocco ricarica		Solo su codici ***-RF
Dynamic Power Management (DPM)	Opzionale, necessita PM02M	Opzionale, necessita PM02T
Funzionalità DPM Solar Boost per Produz. Fotovoltaica		Sì
Power Sharing	Sì, tramite assistenza Daze	No
Numero caricatori Slave per ogni caricatore Master	15	-

## Sicurezza

	Monofase	Trifase
Rilevamento correnti in continua (RCM)		Integrato, 6 mA CC (Permette utilizzo RCD tipo A)
Monitoraggio temperatura		Integrato con protezione surriscaldamento
Gestione bobina di sgancio		Sì
Sicurezza antincendio		UL94 V-0
Categoria di sovratensione		OVC III

## Resistenza ambientale

	Monofase	Trifase
Grado protezione IP		IP55
Grado protezione IK		IK08
Temperatura di funzionamento		Da -25 °C a +55 °C
Materiale involucro		Policarbonato ad alta resistenza

## Installazione

	Monofase	Trifase
Configurazione caricatore		Tramite App o tramite Dip Switch su scheda
Configurazione Dynamic Power Manager		Tramite App o tramite Dip Switch su scheda
Configurazione Power Sharing		Sì, tramite assistenza Daze
Ancoraggio		A muro o su supporti SD01
Passaggio cavi		A giorno o sottotraccia
Sezione cavi alimentazione		Fino a 6 mm <sup>2</sup>

## Certificazioni

	Monofase	Trifase
Certificazione		CE
Norma di riferimento internazionale		IEC 61851-1, IEC 61851-21, IEC 62196-2
Ente terzo certificatore		IMQ
Norma di riferimento nazionale		CEI EN 61851-1, CEI EN 61851-21-2, CEI EN 62196-2

## Single-phase

## Three-phase

## General specifications

Charging mode	Mode 3	
Connection	Integrated cable Type 2	
Cable length Type 2	3, 5, 7 m	5, 7 m
Dimensions without connector	335 x 277 x 102 mm	
Dimensions with connector inserted front	335 x 277 x 285 mm	
Weight	~ 4 Kg	~ 5 Kg
Stand-by consumption	< 2 W	

## Electrical specifications

Connection	N+L+T	N+L1+L2+L3+T
Maximum current	32 A	32 A
Maximum power	7,4 kW	22,2 kW
Power supply	230 V ±10%, 50-60 Hz	400 V ±10%, 50-60 Hz
Network configuration	TT / TN	

## Connectivity

Bluetooth connectivity	BLE 4.2	
Net connectivity	WiFi	
Software upgrade	Via Bluetooth or WiFi	
Internet protocol interoperability	OCPP 1.6 Json	

## Features

Status indication and messages	4 independent multi-colored LEDs	
User Interface	Via App Daze, Android or iOS	
User and administrator management	Via App	
Locking, unlocking hourly scheduling lock	Via App	
Consumption reporting charging sessions	Integrated current measurement and reports via App	
RFID reader to unlock charging	Only on codes ***-RF	
Dynamic Power Management (DPM)	Optional, requires PM02M	Optional, requires PM02T
DPM Solar Boost functionality for Photovoltaic production	Yes	
Power Sharing	Yes, via Daze support	No
N. Slave charger for each Master charger	15	-

## Safety

DC current sensing (RCM)	Integrated, 6 mA CC (Allows use of RCD type A)	
Temperature monitoring	Integrated with overheat protection	
Management of external release coil	Yes	
Fire safety	UL94 V-0	
Overvoltage category	OVC III	

## Environmental resistance

IP rating	IP55	
IK degree of protection	IK08	
Operating temperature	From -25 °C to +55 °C	
Enclosure material	High-strength polycarbonate	

## Installation

Charger configuration	Via App or Dip Switch on electronic board	
Dynamic Power Manager configuration	Via App or Dip Switch on electronic board	
Power Sharing configuration	Yes, via Daze support	
Anchoring	On the wall or on support SD01	
Cable routing	Exposed wiring or concealed wiring	
Power cable section	Up to 6 mm <sup>2</sup>	

## Certification

Certification	CE	
International reference standard	IEC 61851-1, IEC 61851-21, IEC 62196-2	
Third-party certified body	IMQ	





# Accessories

24

# Accessories





# Dynamic Power Manager

Il Dynamic Power Manager è il sistema studiato da Daze che ti permette di monitorare il carico delle utenze di casa, in modo da poter ricaricare l'auto sempre alla massima velocità possibile, senza superare i limiti di consumo ed evitando blackout improvvisi.

Dynamic Power Manager is a system developed by Daze that allows you to monitor the load of household utilities, so you can always charge your electric vehicle at the maximum possible speed, without exceeding consumption limits and avoiding sudden blackouts.



IT

## Specifiche generali

### DPM Monofase

### DPM Trifase

Compatibilità modelli	Tutti i modelli di Dazebox	
Potenza massima contatore	10 kW	30 kW
Numeri sensori corrente	1	3
Passaggio cavi sensori corrente	Fino a 16 mm <sup>2</sup>	
Cavo collegamento CT box al caricatore	Cavo di rete Cat 5 Schermato	
Distanza massima CT box al caricatore	170 m	
Montaggio CT box	Guida DIN o con viti	

EN

## General specifications

### DPM Single-phase

### DPM Three-phase

Model compatibility	All Dazebox's models	
Maximum counter power	10 kW	30 kW
Current sensor numbers	1	3
Cable passage current sensors	Up to 16 mm <sup>2</sup>	
CT box connection cable to the charger	Shielded Cat 5 Network Cable	
Maximum CT Box distance from the charger	170 m	
CT box assembly	DIN rail or with screws	

## Codici DPM

DPM codes

Power supply  
Alimentazione

Maximum power  
Potenza massima

**PM02M**

Monofase / Single-phase

Fino a 10 kW / Up to 10 kW

**PM02T**

Trifase / Three-phase

Fino a 30 kW / Up to 30 kW

# Cavi di ricarica Tipo 2 - Tipo 2

Charging cables Type 2 - Type 2

I nostri cavi di ricarica Tipo 2 - Tipo 2 soddisfano i più alti standard di qualità imposti dal mercato e sono disponibili in 4 colorazioni differenti.

Our Type 2 - Type 2 charging cables meet the highest quality standards required by the market and are available in 4 different colors.



4 colorazioni



4 colors



26.

## Codici Cavi

Cables codes

	Power supply Alimentazione	Maximum power Potenza massima	Cable length Lunghezza cavo	Colour Colore
<b>CB-01-32M3B</b>	Monofase / Single-phase	7,4 kW	3 m	●
<b>CB-01-32T3B</b>	Trifase / Three-phase	22,2 kW	3 m	●
<b>CB-01-32M5B</b>	Monofase / Single-phase	7,4 kW	5 m	●
<b>CB-01-32M5G</b>	Monofase / Single-phase	7,4 kW	5 m	●
<b>CB-01-32M5O</b>	Monofase / Single-phase	7,4 kW	5 m	●
<b>CB-01-32M5V</b>	Monofase / Single-phase	7,4 kW	5 m	●
<b>CB-01-32T5G</b>	Trifase / Three-phase	22,2 kW	5 m	●
<b>CB-01-32T5O</b>	Trifase / Three-phase	22,2 kW	5 m	●
<b>CB-01-32T5V</b>	Trifase / Three-phase	22,2 kW	5 m	●
<b>CB-01-32T5B</b>	Trifase / Three-phase	22,2 kW	5 m	●
<b>CB-01-32M8B</b>	Monofase / Single-phase	7,4 kW	8 m	●
<b>CB-01-32T8B</b>	Trifase / Three-phase	22,2 kW	8 m	●

IT

**Specifiche generali****Monofase****Trifase**

Peso	2,6 Kg		3,5 Kg
Ingombro con sacca portacavi		380 x 380 x 100 mm	
Materiale del cavo		TPU	
Colori connettore		Blu, Grigio, Arancio, Verde	
Tipologia di connettore		Tipo 2 - Tipo 2	
Lunghezza cavo		3, 5, 8 m	

**Specifiche elettriche**

Potenza massima	7,4 kW		22,2 kW
Corrente massima		32 A	
Alimentazione	230 V $\pm$ 10%, 50-60 Hz		400 V $\pm$ 10%, 50-60 Hz
Grado di protezione		IP55	
Numero di poli	1P + N + PE + CP + PP		3P + N + PE + CP + PP

**Certificazioni**

Norma di riferimento internazionale		IEC 62196-2	
Certificazione		CE	

EN

**General specifications****Single-phase****Three-phase**

Weight	2,6 Kg		3,5 Kg
Overall dimensions with cable holder		380 x 380 x 100 mm	
Cable material		TPU	
Connector colours		Blue, Grey, Orange, Green	
Type of connector		Type 2 - Type 2	
Cable length		3, 5, 8 m	

**Electrical specifications**

Maximum power	7,4 kW		22,2 kW
Maximum current		32 A	
Power supply	230 V $\pm$ 10%, 50-60 Hz		400 V $\pm$ 10%, 50-60 Hz
Degree of protection		IP55	
Number of poles	1P + N + PE + CP + PP		3P + N + PE + CP + PP

**Certification**

International reference standard		IEC 62196-2	
Certification		CE	

# EVSE AC Tester

EVSE AC Tester è lo strumento utile che ti permette di eseguire misure e verificare il corretto funzionamento di una stazione di ricarica di qualsiasi marchio, sia con cavo integrato che con presa.

EVSE AC Tester is a useful tool that allows you to take measurements and verify the proper functioning of a charging station from any brand, both with an integrated cable and with a socket.



IT

## Specifiche generali

Compatibilità corrente EVSE	AC monofase o trifase
Compatibilità modi di ricarica EVSE	Modo 2, Modo 3
Compatibilità tipi di connessione EVSE	Cavo integrato Tipo 2, Presa Tipo 2
Tipo di connettore per carico test	Schuko tipo F
Dimensioni Tester senza cavo	150 x 80 x 55 mm
Peso senza astuccio	~ 0,7 kg

28.

## Specifiche elettriche

Connessione con EVSE	N+L1+L2+L3+T+CP+PP
Tensione ingresso da EVSE	230/400 V $\pm$ 10%
Frequenza ingresso da EVSE	50-60 Hz
Corrente massima uscita schuko carico test	10 A
Connessione carico test	N+L+T

## Funzionalità

Verifica tensione su L1, L2, L3	Tramite spie LED sopra i terminali di misura
Simulazione stato CP (Control Pilot)	Posizione A (veicolo non collegato) Posizione B (veicolo collegato ma non in carica) Posizione C (veicolo collegato in carica)
Esposizione contatti L1, L2, L3, N, PE per misure	Tramite terminali di misura a banana 4 mm
Carico di test	Tramite presa schuko

## Resistenza ambientale

Grado di protezione IP	IP20
Temperatura di funzionamento	Da -20°C a +60°C
Materiale involucro	Polistirene

## Certificazioni

Certificazione	CE
Norma di riferimento internazionale	IEC 61851-1, IEC 61439-7, IEC 62196-2
Norma di riferimento nazionale	CEI EN 61851-1, CEI EN 61439-7, CEI EN 62196-2

## General specifications

EVSE current compatibility	AC single-phase or three-phase
EVSE charging modes compatibility	Mode 2, Mode 3
EVSE connection types compatibility	Integrated cable Type 2, Socket Type 2
Connector type for test load	Schuko F type
Tester dimensions without cable	150 x 80 x 55 mm
Weight without case	~ 0,7 kg

## Electrical specifications

Connection with EVSE	N+L1+L2+L3+T+CP+PP
Input voltage from EVSE	230/400 V ±10%
Input frequency from EVS	50-60 Hz
Maximum output electricity schuko test load	10 A
Test load connection	N+L+T

## Features

Check voltage on L1, L2, L3	Using LED lights above the measuring terminals Position A (vehicle not connected)
CP (Control Pilot) state simulation	Position B (vehicle connected but not in charge) Position C (connected vehicle in charge)
Contact exposure L1, L2, L3, N, PE for measurements	Via measuring banana plug 4 mm
Test load	Using schuko socket

## Environmental resistance

Protection rating IP	IP20
Operating temperature	From -20°C to +60°C
Casing materials	Polystyrene

## Certification

Certification	CE
International reference standard	IEC 61851-1, IEC 61439-7, IEC 62196-2
National reference standard	CEI EN 61851-1, CEI EN 61439-7, CEI EN 62196-2

## Codice Tester

Tester code

Type  
Tipologia

ET01

Tester per EV-Charger / Tester for EV-Charger

# 10 Tessere RFID aggiuntive

10 additional RFID Cards

Per sfruttare al meglio le potenzialità della nuova gamma Dazebox in contesti di ricarica condivisa, puoi optare per 10 tessere RFID in aggiunta a quelle già presenti nella confezione prodotto.

To fully exploit the potential of the new Dazebox range in shared charging contexts, you can choose to add 10 RFID cards in addition to those already included in the product package.

available for Home

disponibili per Home



## Codice Tessere

Cards code

Type  
Tipologia

DTS01RF10

10 Tessere RFID aggiuntive per Dazebox Home  
/ 10 additional RFID Cards for Dazebox Home

# Cover Dazebox Home

Dazebox Home's Cover

Personalizza la tua Dazebox Home scegliendo la colorazione di cover più adatta a te tra quelle disponibili.

Customize your Dazebox Home by choosing the cover color that suits you best among those available.



30.

## Codici cover

Cover codes

	Dazebox	Colour Colore		Dazebox	Colour Colore
<b>DT01RED</b>	Home T	●	<b>DS01RED</b>	Home S	●
<b>DT01BLU</b>	Home T	●	<b>DS01BLU</b>	Home S	●
<b>DT01GRE</b>	Home T	●	<b>DS01GRE</b>	Home S	●
<b>DT01WHI</b>	Home T	●	<b>DS01WHI</b>	Home S	●
<b>DT01GRY</b>	Home T	●	<b>DS01GRY</b>	Home S	●
<b>DT01BLA</b>	Home T	●	<b>DS01BLA</b>	Home S	●

# Supporto

## Stand

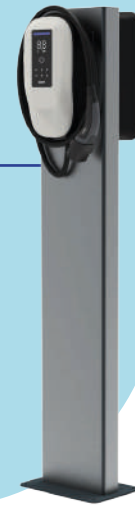
Il nuovo supporto per Dazebox ti agevola in installazioni in mancanza di una parete nei pressi della zona di sosta del veicolo.

The new Dazebox stand eases installations without a wall near the vehicle parking area.



Per tutte le versioni di Dazebox

For all versions of Dazebox



installazione singola/doppia

single/double installation

IT

### Specifiche generali

Altezza	1451,5 mm
Larghezza	320 mm
Profondità	180 mm
Materiale	Acciaio
Peso	12 kg
Passaggio cavi alimentazione	Sottotraccia
Colore	RAL 9006

EN

### General specifications

Height	1451,5 mm
Width	320 mm
Depth	180 mm
Material	Steel
Weight	12 kg
Power cable passage	Concealed wiring
Color	RAL 9006

## Codice Supporto

Stand code

Type  
Tipologia

SD01

Supporto unico per installazione 1 o 2 caricatori  
/ Unique installation stand of 1 or 2 chargers

31.

# Tettuccio

## Roof

Il nuovo sistema di copertura del caricatore può essere utilizzato per installazioni a parete e con supporto.

The new covering system can be used for both wall-mounted installations and on the support.



Per tutte le versioni di Dazebox

For all versions of Dazebox



IT

### Specifiche generali

Dimensioni	490 x 238 x 134 mm
Peso	2 Kg
Materiale	Alluminio verniciato
Dazebox compatibili	Dazebox C, Dazebox Home T e Home S
Colore	RAL 9006

EN

### General specifications

Dimensions	490 x 238 x 134 mm
Weight	2 Kg
Material	Painted aluminum
Compatible Dazeboxes	Dazebox C, Dazebox Home T e Home S
Color	RAL 9006

## Codice Tettuccio

Roof code

Type  
Tipologia

ST01

Tettuccio per installazioni con supporto o a parete  
/ Roof for installations on support or wall-mounted setups



# Protection box One e Pro

Se necessiti di un centralino di protezioni dedicato per la tua Dazebox Home, Daze ti offre due versioni di quadro di protezioni preassemblato che integra tutto il necessario per un'installazione a norma. La versione Pro, rispetto alla One integra la serratura con chiave e le protezioni di sovratensione, le quali potrebbero essere necessarie in reti particolarmente a rischio.

If you need a dedicated protection control panel for your Dazebox Home, Daze offers you two pre-assembled protection panel versions that integrate everything you need for a compliant installation. The Pro version, compared to the One version, includes a key lock and overvoltage protections, which may be necessary in particularly high-risk networks.



IT

## Specifiche generali

	Monofase	Trifase
Dimensioni (One)	215x200x105 mm (8 moduli)	215x200x105 mm (8 moduli)
Dimensioni (Pro)	215x200x105 mm (8 moduli)	290x240x105 mm (12 moduli)
Serratura con chiave (One)		No
Serratura con chiave (Pro)		Sì
Peso	~ 1 Kg	~ 1,5 Kg

## Componenti

Magnetotermico differenziale (RCBO)	Incluso
Protezione sovratensioni permanenti (POP) (One)	No
Protezione sovratensioni transitorie (SPD) (One)	No
Protezione sovratensioni permanenti (POP) (Pro)	Incluso
Protezione sovratensioni transitorie (SPD) (Pro)	Incluso

## Specifiche elettriche

	N+L+PE	N+L1+L2+L3+PE
Connesione		
Corrente nominale		40 A
Alimentazione	230 V $\pm$ 10%, 50-60 Hz	400 V $\pm$ 10%, 50-60 Hz
Caratteristica di intervento termo-magnetica		Curva C
Potenza di interruzione IGA	6 kA	10 kA
Tipo di protezione differenziale	Tipo A: corrente alternata e pulsata	
Corrente di dispersione protezione differenziale I <sub>dn</sub>	30 mA	
Tensione di innesco sovratensioni permanenti	280 V $\pm$ 5%	
Classificazione SPD secondo IEC EN 61643-11	Tipo 2	

## Resistenza ambientale

Grado protezione IP	IP65
Grado protezione IK	IK08
Temperatura di funzionamento	Da -5 °C a +40 °C

## Installazione

Ancoraggio	A muro
Passaggio cavi	A giorno o sottotraccia
Sezione massima terminale	Fino a 25 mm <sup>2</sup>
Coppia di serraggio	2.5 Nm



## General specifications

	Single-phase	Three-phase
Dimensions (One)	215x200x105 mm (8 modules)	215x200x105 mm (8 modules)
Dimensions (Pro)	215x200x105 mm (8 modules)	290x240x105 mm (12 modules)
Lock with Key (One)		No
Lock with Key (Pro)		Yes
Weight	~ 1 Kg	~ 1,5 Kg

## Components

Magnetothermal differential circuit breaker (RCBO)	Included
Protection against permanent overvoltages (POP) (One)	No
Protection against transient overvoltages (SPD) (One)	No
Protection against permanent overvoltages (POP) (Pro)	Included
Protection against transient overvoltages (SPD) (Pro)	Included

## Electrical specifications

	N+L+PE	N+L1+L2+L3+PE
Connection		
Rated current		40 A
Power supply	230 V ±10%, 50-60 Hz	400 V ±10%, 50-60 Hz
Thermal-magnetic tripping characteristic		C curve
Breaking capacity IGA	6 kA	10 kA
Type of differential protection	Type A: alternating and pulsed current	
Differential protection leakage current I <sub>dn</sub>	30 mA	
Voltage at which overvoltage protection triggers	280 V ±5%	
SPD classification according to IEC EN 61643-11	Type 2	

## Environmental resistance

Degree of IP protection	IP65
Degree of protection IK	IK08
Operating temperature	From -5 °C to +40 °C

## Installation

Anchor	Wall-mounted
Cable routing	Exposed wiring or concealed wiring
Maximum terminal section	Up to 25 mm <sup>2</sup>
Tightening torque	2.5 Nm

## Codici Box

### Box codes

	Protection Box	Power supply Alimentazione	N° modules N° moduli	With key Con chiave	Type Tipologia
<b>PB0140MBO</b>	One	Monofase / Single-phase	8		Magnetotermico differenziale tipo A 40 A, / Differential magnetothermic type A 40A
<b>PB0140TBO</b>	One	Trifase / Three-phase	8		Magnetotermico differenziale tipo A 40 A / Differential magnetothermic type A 40A
<b>PB0140MBP</b>	Pro	Monofase / Single-phase	8	✓	Magnetotermico differenziale tipo A 40 A, protezione sovratensioni transitorie 40 KA e permanenti 230 V AC / Differential magnetothermic type A 40 A, transient surge protection 40 KA and permanent 230 V AC
<b>PB0140TBP</b>	Pro	Trifase / Three-phase	12	✓	Magnetotermico differenziale tipo A 40 A, protezione sovratensioni transitorie 40 KA e permanenti 230 V AC / Differential magnetothermic type A 40 A, transient surge protection 40 KA and permanent 230 V AC

# Magnetotermico differenziale

RCBO

Se non vuoi installare un centralino dedicato per la tua Dazebox Home ma hai solo bisogno della protezione dedicata prescritta dalla normativa, Daze ha scelto per te un modulo magnetotermico differenziale compatto e performante perfetto per questa applicazione.

If you don't want to install a dedicated control panel for your Dazebox Home but only need the dedicated protection required by regulations, Daze has selected for you a compact and high-performance differential magnetic circuit breaker module perfect for this application.



IT

## Specifiche generali

	Monofase	Trifase
Dimensioni	54 x 78 x 94 mm	90 x 78 x 94 mm
Temperatura di funzionamento	-25°C / +40°C	

## Specifiche elettriche

Connessione	N+L+PE	N+L1+L2+L3+PE
Corrente nominale	40 A	
Alimentazione	230 V $\pm$ 10%, 50-60 Hz	400 V $\pm$ 10%, 50-60 Hz
Caratteristica di intervento termo-magnetica	Curva C	
Potenza di interruzione IGA	6 kA	10 kA
Tipo di protezione differenziale	Tipo A: corrente alternata e pulsata	
Corrente di dispersione protezione differenziale I <sub>dn</sub>	30 mA	

## Certificazioni

Norma di riferimento	IEC 61009-1
----------------------	-------------

EN

## General specifications

	Single-phase	Three-phase
Dimensions	54 x 78 x 94 mm	90 x 78 x 94 mm
Operating temperature	-25°C / +40°C	

## General specifications

Connection	N+L+PE	N+L1+L2+L3+PE
Rated current	40 A	
Power supply	230 V $\pm$ 10%, 50-60 Hz	400 V $\pm$ 10%, 50-60 Hz
Thermal-magnetic tripping characteristic	C curve	
Breaking capacity IGA	6 kA	10 kA
Type of differential protection	Type A: alternating and pulsed current	
Differential protection leakage current I <sub>dn</sub>	30 mA	

## Certification

Reference standard	IEC 61009-1
--------------------	-------------

## Codici RCBO

RCBO codes

Power supply  
Alimentazione

Type  
Tipologia

RCBO0140M	Monofase / Single-phase	Magnetotermico differenziale 40 A / Differential magnetothermic
RCBO0140T	Trifase / Three-phase	Magnetotermico differenziale 40 A / Differential magnetothermic

# Bobina di sgancio

Release coil

Daze ti offre una bobina di sgancio specifica per Dazebox C al fine di rendere l'installazione di questo prodotto conforme alla normativa Europea CE per il mercato italiano. Invece Dazebox Home integra già questa funzionalità all'interno del prodotto.

Daze offers you a specific release coil for Dazebox C in order to make the installation of this product compliant with European CE regulations for the Italian market. In contrast, Dazebox Home already integrates this functionality within the product.



IT

## Specifiche generali

N° moduli DIN	1
Norma di riferimento	EN 60947-5-1
Grado di inquinamento	2
Temperatura di impiego	-5°C ~ +55°C
Temperatura di stoccaggio	-25°C ~ +70°C

## Specifiche elettriche

Tensione nominale Un	230 Vac
Categoria di sovratensione	III
Tensione minima di funzionamento	0,35 Un
Tensione massima di funzionamento	0,7 Un
Tensione minima di riarmo	≥ 0,85 Un
Tempo di ritardo all'intervento	300 ms
Corrente di mantenimento	12 mA
Potenza di mantenimento	2,8 VA
Frequenza nominale	50 Hz
Sezione massima cavo collegamento	2,5 mm <sup>2</sup>
Lunghezza spelatura cavo raccomandata	6 mm
Coppia nominale di serraggio	0,6 Nm

EN

## General specifications

N° of DIN modules	1
Reference standard	EN 60947-5-1
Pollution degree	2
Operating temperature	-5°C ~ +55°C
Storage temperature	-25°C ~ +70°C

## Electrical specifications

Rated voltage Un	230 Vac
Overvoltage category	III
Minimum operating voltage	0,35 Un
Maximum operating voltage	0,7 Un
Minimum reset voltage	≥ 0,85 Un
Trip delay time	300 ms
Holding current	12 mA
Holding power	2,8 VA
Rated frequency	50 Hz
Maximum connection cable cross-section	2,5 mm <sup>2</sup>
Recommended cable stripping length	6 mm
Nominal tightening torque	0,6 Nm

## Codice Bobina

Coil Code

Type  
Tipologia

**BDSI01**

Bobina di sgancio per conformità installazione Dazebox C in Italia (non necessaria su gamma Home)  
/ Release coil for Dazebox C installation compliance in Italy (not required on Home range)

# Protezione sovratensioni transitorie

Transient overvoltage protection



Se vuoi proteggere la tua Dazebox dai danni causati da fulmini o forti scariche elettrostatiche, Daze ti offre il dispositivo di protezione dalle sovratensioni transitorie di tipo 2 con una capacità di scarica di 40KA, in versione monofase e trifase.

If you want to protect your Dazebox from damage caused by lightning or strong electrostatic discharges, Daze offers the type 2 transient surge protector with a discharge capacity of 40KA, in single-phase and three-phase versions.

IT

## Specifiche generali

	2P	4P (3P+N)
Dimensioni	36x94x68 mm	72x94x68 mm
Classificazione IEC/EN61643-11		T2
N° di poli	1P+N	3P+N

## Dati tecnici

Tensione operativa continua max a.c. Uc	275 V	440 V
Tensione operativa continua max. a.c. Uc (N-PE)		225 V
Corrente di scarica nominale (8/20µs)		20 kA
Corrente di scarica max. (8/20µs)		40 kA
Livello di protezione	≤ 1.3 kV	≤ 2.0 kV
Livello di protezione 5 kA	≤ 1.0 kV	≤ 1.6 kV
Livello di protezione Up (N-PE)		≤ 1.5kV
Fusibile di backup max.		125 AgL
Tempo di risposta tA		≤ 25 ns
Tempo di risposta tA (N-PE)		≤ 100 ns
Intervallo di temperatura operativa		-40°C ~ 80°C

EN

## General specifications

	2P	4P (3P+N)
Dimensions	36x94x68 mm	72x94x68 mm
Classification IEC/EN61643-11		T2
N° of poles	1P+N	3P+N

## Technical data

Max. continuous operating voltage a.c. Uc	275 V	440 V
Max. continuous operating voltage a.c. Uc (N-PE)		225 V
Nominal discharge current (8/20µs)		20 kA
Max. discharge current (8/20µs)		40 kA
Protection level	≤ 1.3 kV	≤ 2.0 kV
Protection level 5 kA	≤ 1.0 kV	≤ 1.6 kV
Protection level Up (N-PE)		≤ 1.5kV
Backup fuse max.		125 AgL
Response time tA		≤ 25 ns
Response time tA (N-PE)		≤ 100 ns
Operating temperature range		-40°C ~ +80°C

## Codici Protezioni

Protection Codes

Power supply  
Alimentazione

Type  
Tipologia

<b>SPD201M</b>	Monofase / Single-phase	Protezione sovratensioni transitorie tipo 2 40KA / Transient overvoltage protection type 2 40KA
<b>SPD201T</b>	Trifase / Three-phase	Protezione sovratensioni transitorie tipo 2 40KA / Transient overvoltage protection type 2 40KA

# Protezione sovratensioni permanenti

Permanent overvoltage protection



Per proteggere la tua Dazebox dai danni causati da errati cablaggi o problemi di rete, Daze ti offre la possibilità di proteggere il tuo caricatore con un dispositivo di protezione dalle sovratensioni continue nella rete elettrica a 230 V in corrente alternata.

In order to protect your Dazebox from damage caused by incorrect wiring or network problems, Daze offers you the possibility of protecting your charger with a surge protector against continuous voltage surges in the 230 V AC mains.

IT

## Specifiche generali

Dimensioni 81x18x77 mm

## Specifiche elettriche

Tensione nominale  $U_e$  230 Vac

Tensione di isolamento  $U_i$  500 V

Intervallo di intervento per sovratensione 280 V  $\pm 5\%$

Intervallo di intervento per sovratensione 170 V  $\pm 5\%$

## Specifiche meccaniche

Vita elettrica 4,000 cicli

Vita meccanica 4,000 cicli

Temperatura ambiente (con media giornaliera  $<35^\circ\text{C}$ )  $-5^\circ\text{C} \sim +40^\circ\text{C}$

37.

EN

## General specifications

Dimensions 81x18x77 mm

## Electrical specifications

Rated voltage  $U_e$  230 Vac

Insulation voltage  $U_i$  500 V

Overvoltage tripping interval 280 V  $\pm 5\%$

Overvoltage tripping interval 170 V  $\pm 5\%$

## Mechanical specifications

Electrical life 4,000 cycles

Mechanical life 4,000 cycles

Ambient temperature (with daily average  $<35^\circ\text{C}$ )  $-5^\circ\text{C} \sim +40^\circ\text{C}$

## Codice Protezione

Protection Codes

Type  
Tipologia

UOVR01

Protezione sovratensioni permanenti 230 V AC applicabile a protezione magnetotermica differenziale / 230 V AC permanent overvoltage protection applicable to differential circuit breaker protection

# Router 4G

Per usufruire, anche in ambienti senza connessione WiFi, di tutte le funzionalità di Dazebox che necessitano di internet, Daze ti suggerisce l'installazione del GateWay 4G RUT200 di Teltonika.

To use all the Dazebox features that require internet even in environments without WiFi connection, Daze suggests installing the Teltonika RUT200 4G Gateway.



IT

## Specifiche generali

Produttore	Teltonika
Compatibilità modelli	Tutti i modelli di Dazebox
Numero dispositivi connettabili simultaneamente	Fino a 50
Connettività	4G (LTE) – Cat 4
Numero slot per SIM	1
Tipologia di SIM	Mini SIM – 2FF
Numero porte Ethernet	2 porte 10/100 Mbps
Dimensioni senza antenne (LxAxP)	83 x 25 x 74 mm
Grado di protezione IP	IP30
Temperatura di funzionamento	Da -40 °C a +75 °C
Materiale involucro	Alluminio
Installazione	Guida DIN o con viti

38

EN

## General specifications

Producer	Teltonika
Model compatibility	All Dazebox's models
Number of devices that can be connected simultaneously	Up to 50
Connectivity	4G (LTE) – Cat 4
Number of slots for SIM	1
Type of SIM	Mini SIM – 2FF
Number of Ethernet ports	2 ports 10/100 Mbps
Dimensions without antennas (HxWxD)	83 x 25 x 74 mm
Degree of IP protection	IP30
Operating temperature	From -40 °C to +75 °C
Casing material	Aluminium
Installation	DIN rail or with screws

## Codice Router

Router code

RUT200010000

Type  
Tipologia

Router 4G Teltonika WiFi Cat 4





# Servizio clienti

Customer service

Daze ti offre un servizio di assistenza tecnica e di consulenza per ricevere informazioni sui prodotti, sia in fase pre che post-vendita.

Potrai contare sull'esperienza dei nostri tecnici per individuare il prodotto più adatto alle tue esigenze e richiedere supporto in caso di necessità.

Daze provides you with a technical support and consulting service to receive information about products, both pre and post-sales. You can rely on the expertise of our technicians to find the product that best suits your needs and for any kind of support.

Choose.  
Charge.  
Change.





# Con- tatti

Contact

## Sede operativa

Headquarters

---

Via Aldo Moro 2C, 24030  
Almenno San Bartolomeo  
Bergamo (IT)

[daze.eu](https://daze.eu)

## Assistenza clienti

Customer service

---

+(39) 035 19 83 1355

[assistenza@daze.eu](mailto:assistenza@daze.eu)

## Orari assistenza

Operating hours

---

Da Lunedì a Venerdì  
From Monday to Friday

8:30 - 13:00, 14:00 - 17:30







[daze.eu](https://daze.eu)

**Daze HQ** - Almenno San Bartolomeo - Bergamo, Italy  
+39 035 1983 1355  
[info@daze.eu](mailto:info@daze.eu)

**Daze Ibérica** - San Sebastián de los Reyes - Madrid, Spain  
+34 911 47 60 74  
[contacto@daze.eu](mailto:contacto@daze.eu)

**Daze France**  
+33 07 44 73 28 41  
[service@daze.eu](mailto:service@daze.eu)