

VIVALDI

L'innovazione continua
the innovation continues

FREETOUCH

touch multimediale audio HiFi 1 o 2 zone
HiFi multimedia touch 1 o 2 zones



PLAYLIST AIRPLAY BLUETOOTH MULTIRoom WEB RADIO SD CARD INTERFONO ALARM CLOCK 2x AUX-IN

FREETOUCH

Dispositivo DOMOTICO KNX, MQTT, REST.API
MULTIMEDIALE audio all-in-one, TOUCH, con APP di supervisione
e controllo VIVALDI o tramite iCONTROL4.0+ e iCONTROL4.1L.
Made in Italy, HiFi Stereo 20W+20W RMS (40+40W musicali).

MODALITA' DI FUNZIONAMENTO:

- 1 zona stereo
- 1 zona stereo + Subwoofer
- 1 zona stereo + Subwoofer + 1 zona mono con espansione di potenza
- 2 zone stereo, una amplificata ed una con espansione di potenza
- 4 zone mono, due amplificate e due con espansione di potenza
- Multiroom (connessione via rete locale di più FREETOUGH per sincronizzazione audio del player o degli ingressi ausiliari)
- Interfono (connessione via LAN di più dispositivi FREETOUGH per chiamate microfoniche selettive o gruppi)

FUNZIONALITA':

- Display 5", 800x480px
- Bluetooth 5.0 con assegnazione pin automatica
- Profilo HFP (Hands Free) in sorgente Bluetooth funzione Vivavoce
- Player audio per Airplay, Spotify, Webradio, MicroSd-card, NAS;
- 2 Microfoni per comunicazione stereo bidirezionale
- Equalizzatore grafico a 7 Bande
- DSP (Digital Signal Processor) integrato

Altre Funzioni:

- Scenari per configurazione dispositivo
- Preset per riproduzione playlist
- Filtro passa alto per uscita audio amplificata e filtro passa basso per uscita audio pre-amplificata Subwoofer
- Funzione di risparmio energetico Amplificatore, attivabile
- Funzione on/off automatico se segnale su AUX1/AUX2
- Microfono per ascolti ambientali o chiamate
- Schermata di standby, selezionabile
- Bluetooth (play/pausa, avanti/indietro traccia)
- Microfono con sensibilità automatica del volume
- Orologio e sveglia con funzione di timer programmabile
- Possibilità di disattivazione dell'amplificatore Integrato
- Volume massimo impostabile
- Aggiornamento firmware tramite rete internet (OTA)

Incasso su 503, 504 o D60. Dim.(LxHxP) 135x92x44mm. Peso 0,25Kg

DOMOTIC KNX, MQTT, REST.API device
MULTIMEDIALE audio all-in-one, TOUCH, with supervision APP
and VIVALDI control or via iCONTROL4.0+ and iCONTROL4.1L.
Made in Italy, HiFi Stereo 20W+20W RMS (40+40W music).

OPERATING MODES:

- 1 stereo zone;
- 1 stereo zone + Subwoofer;
- 1 stereo zone + Subwoofer + 1 mono zone with power expansion;
- 2 stereo zones, one amplified and one with power expansion;
- 4 mono zones, two amplified and two with power expansion;
- Multiroom (connection via local network of several FREETOUGH devices for audio synchronisation of player or auxiliary inputs);
- Intercom (connection via LAN of several FREETOUGH devices for selective microphone calls or groups);

FEATURES

- 5" display, 800x480px
- Bluetooth 5.0 with automatic pin assignment
- HFP (Hands Free) profile in Bluetooth source Hands-free function
- Audio player for Airplay, Spotify, Webradio, MicroSd-card, NAS;
- 2 Microphones for two-way stereo communication
- 7-band graphic equaliser
- Integrated DSP (Digital Signal Processor)

Other Functions:

- Presets for device configuration
- Presets for playlist playback
- High-pass filter for amplified audio output and low-pass filter for pre-amplified audio output Subwoofer
- Amplifier power-saving function, can be activated
- Automatic on/off function if signal on AUX1/AUX2
- Microphone for ambient listening or calls
- Standby screen, selectable
- Bluetooth (play/pause, track forward/back)
- Microphone with automatic volume sensitivity
- Clock and alarm clock with programmable timer function
- Integrated amplifier can be switched off
- Adjustable maximum volume
- Firmware update via Internet (OTA)

Recessed on 503, 504 or D60. Dim.(WxHxD) 135x92x44mm.
Weight 0.25Kg

Accessori

Accessories



C4IO

Modulo ingressi di zona con funzioni configurabili per il controllo remoto. Connettività WiFi. Webpage di configurazione.
Funzioni: incremento / decremento volume ingressi / uscite, attivazione muto e disattivazione, richiamo preset, avanti / indietro traccia player, stop, play / pausa player.

Zone input module with configurable functions for remote control. WiFi connectivity. Configuration webpage.
Functions: increase / decrease input / output volume, mute and unmute, preset recall, forward / backward track player, stop, play / pause player.



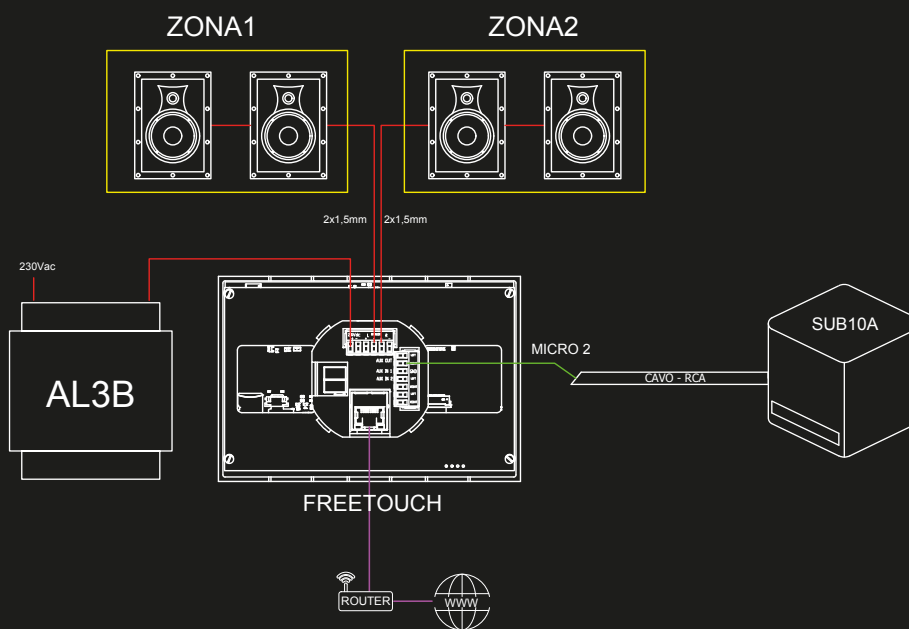
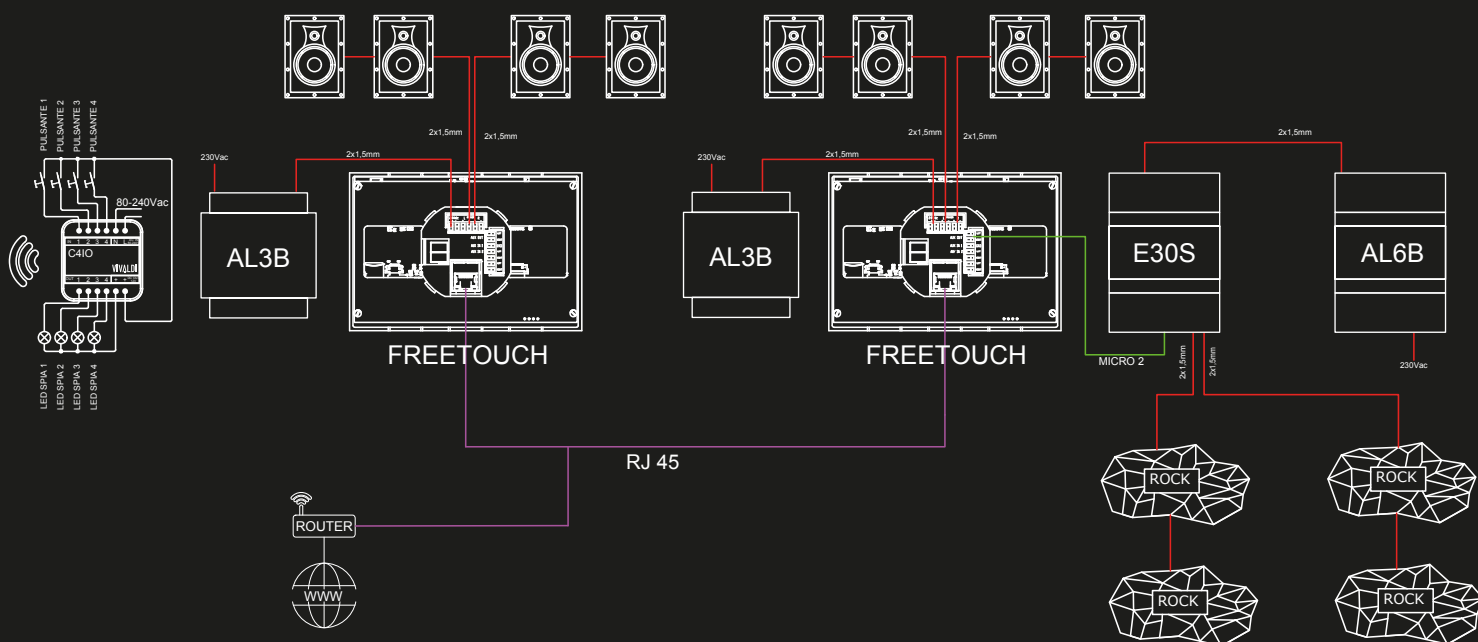
TVE

Encoder per il controllo di volume, da associare al dispositivo C4IO. Fornito su tappo cieco.
L'encoder è equipaggiato con un pulsante, il quale può essere associato ad una funzione di C4IO. Indicare al momento dell'ordine serie civile e colore desiderati.

Encoder for volume control, to be associated with the C4IO device. Supplied on a blind cap.
The encoder is equipped with a button, which can be associated with a C4IO function.
Please indicate the required civil series and colour when ordering.

Schemi tecnici

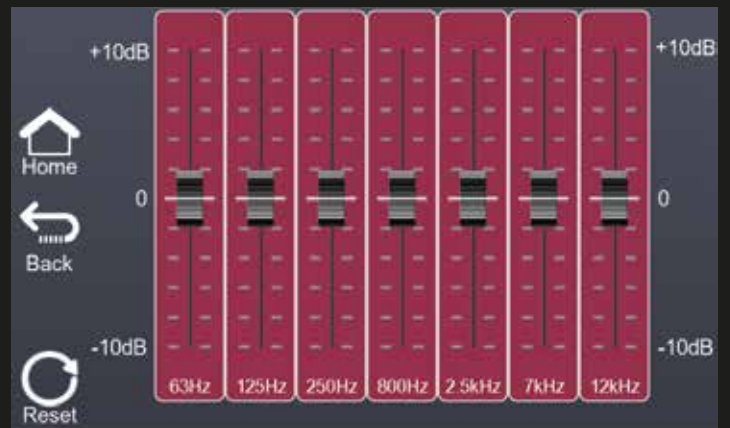
Technical diagrams



Retro Free Touch
Rear Free Touch

Esempi di screen

Screen examples



Dispositivi integrabili

Integrable devices



TELEMACO

Sistema multiroom all-in-one integrato, 6x20W @ 80hm con 4 player sorgenti audio multimediali. Porta KNX. MQTT, REST.API. Gestione e supervisione tramite APP Telemaco disponibile per iOS & Android o webpage. Sistema espandibile a 6 player a 12 zone.

Integrated all-in-one multiroom system, 6x20W @ 80hm with 4 audio media players. KNX port. MQTT, REST.API. Management and supervision via Telemaco APP available for iOS & Android or webpage. System expandable to 6 players with 12 zones.



P30S

Amplificatore di potenza professionale classe-D 30+30W @ 80hm, 50+50W @ 40hm, 1 player sorgenti audio multimediale. KNXnet-IP, MQTT, REST.API.

Mixer amplificato con DSP a 4 canali mono + 1 stereo oppure 3ch stereo. Gestione e supervisione tramite APP Vivaldi disponibile per iOS & Android o webpage.

Class-D professional power amplifier 30+30W @ 80hm, 50+50W @ 40hm, 1 player multimedia audio sources. KNXnet-IP, MQTT, REST.API. Amplified mixer with DSP 4ch mono + 1 stereo or 3ch stereo. Management and supervision via Vivaldi APP available for iOS & Android or webpage.



P80S

Amplificatore di potenza professionale classe-D 80+80W @ 80hm, 140+140W @ 40hm, 1 player sorgenti audio multimediale. KNXnet-IP, MQTT, REST.API.

Mixer amplificato con DSP a 4 canali mono + 1 stereo oppure 3ch stereo. Gestione e supervisione tramite APP Vivaldi disponibile per iOS & Android o webpage.

Class-D professional power amplifier 80+80W @ 80hm, 140+140W @ 40hm, 1 multimedia audio source player. KNXnet-IP, MQTT, REST.API. Amplified mixer with DSP 4ch mono + 1 stereo or 3ch stereo. Management and supervision via Vivaldi APP available for iOS & Android or webpage.

Matrici ed espansioni di potenza

Matrix and power expansions



MATRIX6

Matrice a 6 ingressi MIC/LINE + 1 player sorgenti audio multimediale. KNXnet-IP, MQTT, REST.API. Gestione e supervisione tramite APP Vivaldi disponibile per iOS & Android o webpage.

USB type A su frontale per riproduzione file audio MP3/WMA/AAC/AAC+ ALAC/FLAC/APE/WAV.

Equalizzatore a 3 bande.

Uscite per E30S, E80S o finali di potenza 8Ω o 100V.

Matrix with 6 MIC/LINE inputs + 1 multimedia audio source player. KNXnet-IP, MQTT, REST.API. Management and supervision via Vivaldi APP available for iOS & Android or webpage. USB type A on front panel for MP3/WMA/AAC/AAC+ audio file playback ALAC/FLAC/APE/WAV. 3-band equaliser. Outputs for E30S, E80S or 8Ω or 100V power amplifiers.



E30S

Amplificatore stereo con DSP. Potenza amplificatore classe-D 30+30W @ 80hm, 50+50W @ 40hm. Ingresso stereo bilanciato.

Stereo amplifier with DSP. Class-D amplifier power 30+30W @ 80hm, 50+50W @ 40hm. Balanced stereo input.



E80S

Amplificatore stereo con DSP. Potenza amplificatore classe-D 80+80W @ 80hm, 140+140W @ 40hm. Ingresso stereo bilanciato.

Stereo amplifier with DSP. Class-D amplifier power 80+80W @ 80hm, 140+140W @ 40hm. Balanced stereo input.

Dati Tecnici

Technical Data

Display	5", 800x480px
Amplificazione	Stereo 20W+20W RMS (40+40W musicali)
DSP	integrato
Player e Servizi	1 multimediale integrato, Airplay, Spotify, Webradio, MicroSd-card, Nas
Bluetooth	Bluetooth 5.0 con assegnazione pin automatica
Uscita Diffusori	Uscita amplificata stereo 20W RMS @ 8Ω e 30W RMS @ 4Ω
PRE out	1 per diffusori attivi, subwoofer attivi, espansioni di potenza
Connessione LAN	10/100Mbps, Wi-Fi: 802.11 b/g/n
Microfono	2 per comunicazione stereo bidirezionale
Equalizzatore	grafico a 7 Bande
Alimentazione	24Vdc Max. 2.5A
Dimensioni	135x92x44mm(LxHxP)
Peso	0,25Kg
Cabinet	alluminio, display in vetro

Display	5", 800x480px
Amplification	Stereo 20W+20W RMS (40+40W music)
DSP	integrated
Player and Services	1 integrated multimedia, Airplay, Spotify, Webradio, MicroSd-card, Nas
Bluetooth	Bluetooth 5.0 with automatic pin assignment
Speaker Out	Stereo amplified output 20W RMS @ 8Ω and 30W RMS @ 4Ω
PRE out	1 for active speakers, active subwoofers, power expansions
LAN connection	10/100Mbps, Wi-Fi: 802.11 b/g/n
Microphone	2 for two-way stereo communication
Equaliser	7-band graphic
Power supply	24Vdc Max. 2.5A
Dimensions	135x92x44mm(WxHxD)
Weight	0.25Kg
Cabinet	aluminium, glass display

Alimentazione

Power Supply



AL3B

Alimentatore da barra DIN (4,5 moduli).
Input 100-240 Vac 50-60Hz 1,8A.
Output 24 Vdc 2,5A.

DIN rail power supply unit (4.5 modules).
Input 100-240 Vac 50-60Hz 1.8A.
Output 24 Vdc 2.5A.



AL5B

Alimentatore da barra DIN (4 moduli)
Input 100-240 Vac 50Hz 1,2A. Output
24 Vdc 4,16A, 100W.

DIN rail power supply (4 modules)
Input 100-240 Vac 50Hz 1.2A. Output
24 Vdc 4.16A, 100W.



AL8

Alimentatore da barra DIN (4 moduli,
installazione da retro quadro)
Input 100-240 Vac 50-60Hz 3,3A
Output 24 Vdc 5A.

DIN rail power supply (4 modules, rear
panel installation)
Input 100-240 Vac 50-60Hz 3.3A
Output 24 Vdc 5A.

VIVALDI